



APRENDERAPROGRAMAR.COM

INSTALAR JAVA EN WINDOWS EN NUESTRO PC. OPCIONES DE INSTALACIÓN DEL JDK. (CU00609B)

Sección: Cursos

Categoría: Curso "Aprender programación Java desde cero"

Fecha revisión: 2029

Resumen: Entrega nº9 curso Aprender programación Java desde cero.

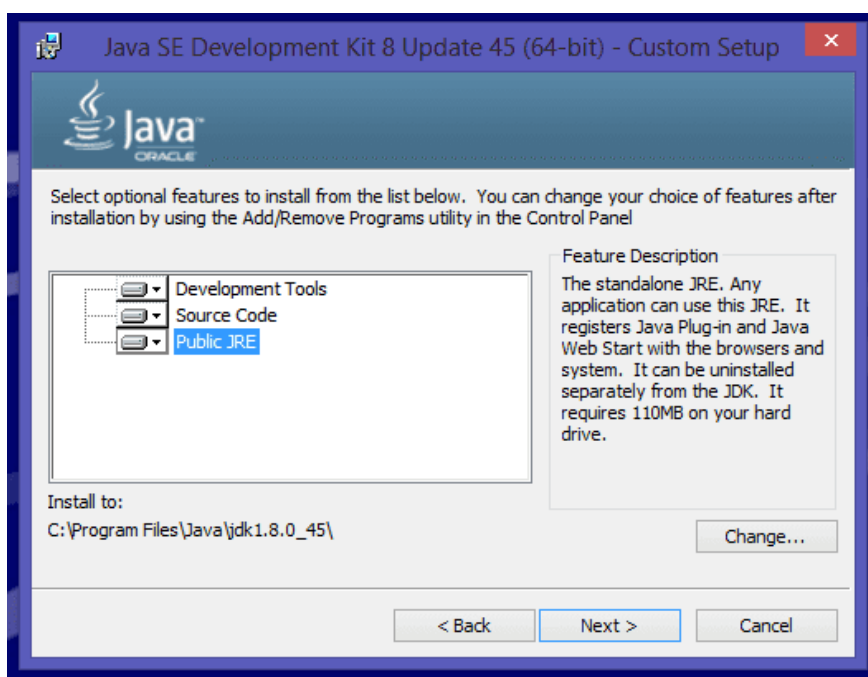
Autores: Alex Rodríguez y Walter Sagástegui

INSTALAR JAVA EN NUESTRO PC BAJO WINDOWS

De cara a la instalación de Java con el Sistema Operativo Windows **puede haber pequeñas diferencias según la versión que usemos** (Windows 10 o superior, Windows 8, Windows 7, Windows Vista, etc.). Primero, tenemos que hacer doble click sobre el archivo instalador de Java, que habremos descargado anteriormente de nombre jdk-8u72-windows-i586.exe o similar.

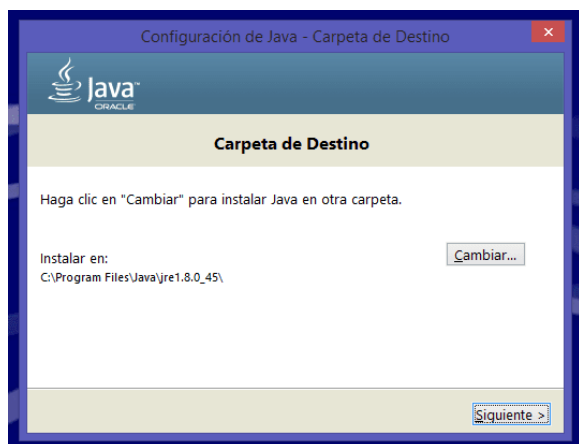


Aparecerá una ventana inicial de instalación, informándonos sobre las condiciones de la licencia. Una vez leída, continuamos la instalación pulsando en el botón "Accept" (aceptar). En la ventana que aparece a continuación, lo primero en que debemos fijarnos es en la ruta de instalación ("Install to: "). Es la dirección en la que se instalará Java. Nos aparece la ruta por defecto. Si no estamos de acuerdo con dicha ruta podemos cambiarla con el botón "Change" (cambiar). Como recomendación, aconsejamos evitar cambiarla si no tenemos conocimientos avanzados. El motivo para ello es que muchos programas que trabajan con Java reconocen por defecto dicha ruta. Manteniéndola evitamos problemas y tener que estar configurando la ruta a emplear por el resto de programas.



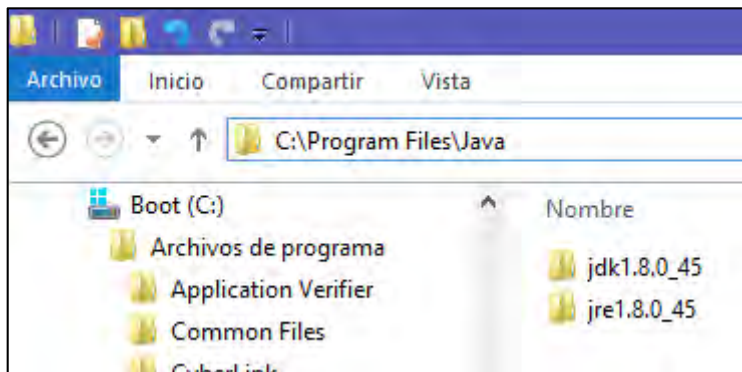
En la parte central nos señala opciones respecto a qué podemos instalar (Development Tools o herramientas de desarrollo, Demos and samples o ejemplos de prueba, Source Code o código fuente, y Public JRE o conjunto de utilidades Java). Podemos elegir instalar ciertas partes de Java y dejar sin instalar otras. Para ahorrar espacio en el disco duro, podemos no instalar ciertas partes de Java (como los ejemplos de prueba), lo que haríamos deseleccionando esta opción. Si no tienes problemas de espacio lo recomendable es dejarlo todo tal como está y que se instalen todas las opciones. Dicho lo anterior hacemos click en el botón "Next" (siguiente) y continuamos con la instalación.

Sin haber terminado el proceso de la ventana anterior, se muestra la siguiente ventana, que es algo parecida a la que vimos anteriormente, donde nos muestra una ruta por defecto en la que se instalará el entorno de Java. El entorno se reconoce por un nombre como "jre8" o similar, presente al final de la ruta. Siguiendo el mismo criterio comentado anteriormente, es una ruta ya reconocida por defecto por muchos programas que requieren de la "Máquina Virtual" Java. Para evitar problemas de configuración de ruta, es preferible que los usuarios no avanzados no hagan cambios. Si aún así quisiéramos hacerlo, usaríamos el botón "Change..." (cambiar). Seguimos con la instalación, haciendo click en el botón "Next" (siguiente).



Finalmente, si todo ha ido bien, aparecerá una ventana indicando que la instalación se ha completado. Hacemos click en "Finish" para finalizar la instalación.

Ahora vamos a **verificar la instalación**. Para ello vamos a comprobar que se hayan creado dos carpetas con un nombre similar a "jdk1.8.0_72" y "jre8" (ó jdk1.7.0 y jre7 o similar) en una ruta similar a "C:\Archivos de programa\Java" ("C:\Program Files\Java"). La primera carpeta, de nombre similar a "jdk1.8.0_72", corresponde al compilador e intérprete Java, cuyas funciones explicaremos más adelante. La segunda carpeta, de nombre similar a "jre7", incluye la máquina virtual Java, concepto que también comentaremos más adelante. Si hemos llegado hasta aquí, hemos finalizado correctamente la instalación de Java en Windows.



Próxima entrega: CU00610B

Acceso al curso completo en [aprenderaprogramar.com](http://www.aprenderaprogramar.com) --> Cursos, o en la dirección siguiente:

http://www.aprenderaprogramar.com/index.php?option=com_content&view=category&id=68&Itemid=188